

A decorative graphic featuring a yellow pencil pointing downwards and a green rectangular tag with a white border. The tag contains the text "Rentrée 2024".

Rentrée
2024

A blue banner with a white border, tilted at an angle. It contains the text "Réunion de rentrée" in white, bold, sans-serif font.

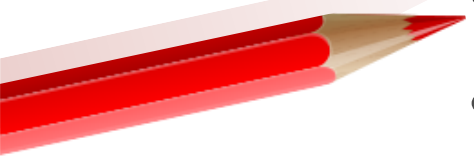
Réunion de rentrée

A red banner with a white border, tilted at an angle. It contains the text "Directrices et directeurs de B3" in white, sans-serif font.

Directrices et directeurs de
B3



Ordre du jour

- Informations circonscription
 - Projet académique
 - Evaluations nationales
 - Evaluation directeurs
 - EPS/APQ
 - EAC
 - Sécurité dans les écoles
 - Langue vivante
- 

IEN Leïla BAÏRI

Secrétariat : Sylviane GAMBADE

**Emmanuel MAIRE
CPC**

**Romain CAFFAREL
CPC**

**Virginie KHODJA
ERUN**

Pauline LAVRUT, Amélie PARRENNIN, RMC

**Annissa FEKKAR
AESH**

**Julien FAEDO
CDOEA**

**E.A.N.A
Aurélia LEHMANN**

**E.F.I.V.
Benjamin ZUMBHIL**

**CPD
Jean-Paul JORROT, Arts et Culture
Karine DUQUET Musique**

**CPD
Myriam PRETOT, ens. Maternelle
Béatrice RENAULT, Langues vivantes
Michèle ALZINGRE, Mathématiques
Delphine DUPREY, EPS**

**CPD – ASH
Sophie CRETIEN
Marie MOGGI
Référénte Autisme
Aude CRÉTIN-MAITENAZ**

**Enseignantes référentes
Sylvie MASSON (Proudhon) - Fanny GALLET (Camus) - Sandra ALVES (Roulans – Baume-les-Dames)**

**Karine TILLIER, assistante de prévention de circonscription
(APC)**

**Claire BOUAICHAOUI-DEPREZ, Référénte des directeurs
d'écoles**

Informations circonscription



- Liste des écoles par collège : 4 secteurs de collège (36 écoles)

Collège Camus	Collège Proudhon	Collège Roulans	Collège Baume
- EM A. Camus	- EM P. Bert	- EM Roulans	- EP Autechaux
- EM Saint Claude	- EE P. Bert	- EE Roulans	- RPI Aïsse/ Passavant/ Saint Juan
- EE Saint Claude	- EM Curie	- EP Deluz	- EM Monts et Vallée
- EP La Bruyère	- EE Curie	- EP Novillars	- EE Monts et Vallée
- EP Monboucons	- EP J. Zay	- EP Pouligny	- EE Breuil
- EE Pirey	- EP Condorcet	- EP Saint Hilaire	- EE Terreaux
- EE Pirey	- EM E. Herriot	- EP Amagney	
- EM Ecole Valentin	- EE E. Herriot	- EP La Tour de Sçay	
- EE Ecole Valentin	- EP Marchaux		
- EM Miserey			
- EE Miserey			

- Réseau d'éducation Jules Haag : secteur Camus (évaluations d'écoles)
- Réseau d'éducation Louis Pergaud : secteurs Proudhon, Roulans, Baume

Membres RASED



Secteur Camus	TESTAULT Marie BERODIER Sylvie
Secteur Proudhon	BLONDEAU Géraldine SIMONIN Marie-Claire
Secteur Roulans	PIOTTE RENARD Romane CEDORGE Cécile
Secteur Baume	GRANDJEAN Régine LETOUBLON Roseline



Quatre axes :

- Réussite

Accompagner chaque élève dans son parcours de réussite

- Ambition

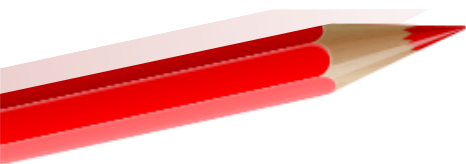
Une école ambitieuse tournée vers le futur

- Citoyenneté

Construire une école émancipatrice au service de l'humain

- Bien-être

Une école qui protège et qui épanouit



Magazine n°1



MAGAZINE

N°01
2024

DURABLEMENT *engagée*

SSITE AMBITION CITOYENNETÉ BIEN-ÊTRE RÉUSSITE AMBITION CITOYENNETÉ BIEN-ÊTRE RÉUSSITE AMBITION CITOYENNETÉ BIEN-ÊTRE
SSITE AMBITION CITOYENNETÉ BIEN-ÊTRE RÉUSSITE AMBITION CITOYENNETÉ BIEN-ÊTRE RÉUSSITE AMBITION CITOYENNETÉ BIEN-ÊTRE
SSITE AMBITION CITOYENNETÉ BIEN-ÊTRE RÉUSSITE AMBITION CITOYENNETÉ BIEN-ÊTRE RÉUSSITE AMBITION CITOYENNETÉ BIEN-ÊTRE
SSITE AMBITION CITOYENNETÉ BIEN-ÊTRE RÉUSSITE AMBITION CITOYENNETÉ BIEN-ÊTRE RÉUSSITE AMBITION CITOYENNETÉ BIEN-ÊTRE
SSITE AMBITION CITOYENNETÉ BIEN-ÊTRE RÉUSSITE AMBITION CITOYENNETÉ BIEN-ÊTRE RÉUSSITE AMBITION CITOYENNETÉ BIEN-ÊTRE
SSITE AMBITION CITOYENNETÉ BIEN-ÊTRE RÉUSSITE AMBITION CITOYENNETÉ BIEN-ÊTRE RÉUSSITE AMBITION CITOYENNETÉ BIEN-ÊTRE
SSITE AMBITION CITOYENNETÉ BIEN-ÊTRE RÉUSSITE AMBITION CITOYENNETÉ BIEN-ÊTRE RÉUSSITE AMBITION CITOYENNETÉ BIEN-ÊTRE
SSITE AMBITION CITOYENNETÉ BIEN-ÊTRE RÉUSSITE AMBITION CITOYENNETÉ BIEN-ÊTRE RÉUSSITE AMBITION CITOYENNETÉ BIEN-ÊTRE
SSITE AMBITION CITOYENNETÉ BIEN-ÊTRE RÉUSSITE AMBITION CITOYENNETÉ BIEN-ÊTRE RÉUSSITE AMBITION CITOYENNETÉ BIEN-ÊTRE
SSITE AMBITION CITOYENNETÉ BIEN-ÊTRE RÉUSSITE AMBITION CITOYENNETÉ BIEN-ÊTRE RÉUSSITE AMBITION CITOYENNETÉ BIEN-ÊTRE

GRAND FORMAT
Tous acteurs de la lutte
contre le harcèlement

NUMÉRIQUE
*réseaux sociaux
et écrans*

Classes flexibles
réinventer l'espace
pour stimuler l'apprentissage



Évaluations nationales

Informations transmises dans la note de service n°1.

Défalquer 6h des APC.



Renforcer les liaisons GS-CP + CM-6e

Évaluation des directeurs



Rapport à madame la ministre de l'Éducation nationale
et de la Jeunesse

Le pilotage pédagogique des écoles de l'enseignement
primaire par les directeurs : état des lieux et perspectives

Livret 1

N° 23-24 082A – juillet 2024



EAC



Bienvenue dans l'application **ADAGE**

Application **D**édiée **A** la **G**énéralisation de l'**E**ducation artistique et culturelle

Consulter les documents de prise en main de la nouvelle version d'ADAGE sur la page d'aide >

- Objectif

Favoriser la généralisation de l'éducation artistique et culturelle engagée depuis 2018



ADAGE



Bienvenue dans l'application **ADAGE**

Application **D**édiée **A** la **G**énéralisation de l'**E**ducation artistique et culturelle

[Consulter les documents de prise en main de la nouvelle version d'ADAGE sur la page d'aide >](#)

- Fonctions

Base de ressources en EAC : accès aux dispositifs et à une cartographie

Recensement du volet culturel du projet d'école, des projets réalisés ou en cours de réalisation et l'édition d'attestation de parcours EAC des élèves

Permet aussi de participer à des appels à projets



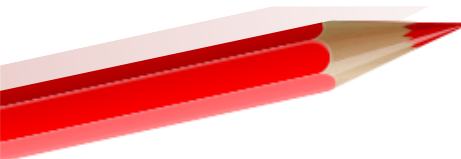
ADAGE



Bienvenue dans l'application **ADAGE**

Application **D**édiée **A** la **G**énéralisation de l'**E**ducation artistique et culturelle

[Consulter les documents de prise en main de la nouvelle version d'ADAGE sur la page d'aide >](#)

- Tous les élèves de la PS à la GS sont concernés par ADAGE
 - Le renseignement des projets est réalisé par l'enseignant de la classe après que le directeur lui a attribué le profil « rédacteur de projet »
- 



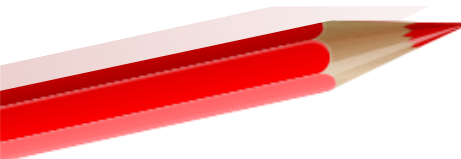
- Quels projets recenser ?



École et Cinéma



École et cinéma
Maternelle au cinéma
dans le Doubs



Inscription via **ADAGE** du lundi 9 sept. au dimanche 22 sept. 2024

Le Livre élu

La sélection 2024-2025
(listes 1 à 6, écoles, collèges et lycées.)

Consulter, télécharger la
sélection



Le palmarès 2024,
les résultats des
votes

Consulter

le livre élu 2024

<https://doubslivreelu.fr/>

Bienvenue ! Vous êtes sur le nouveau site du Livre élu.

Pour contacter l'association, merci d'utiliser l'adresse suivante :
doubslivreelu@gmail.com

S'inscrire au projet Livre élu. La
procédure sera activée à la rentrée de
septembre 2024

[S'inscrire](#)



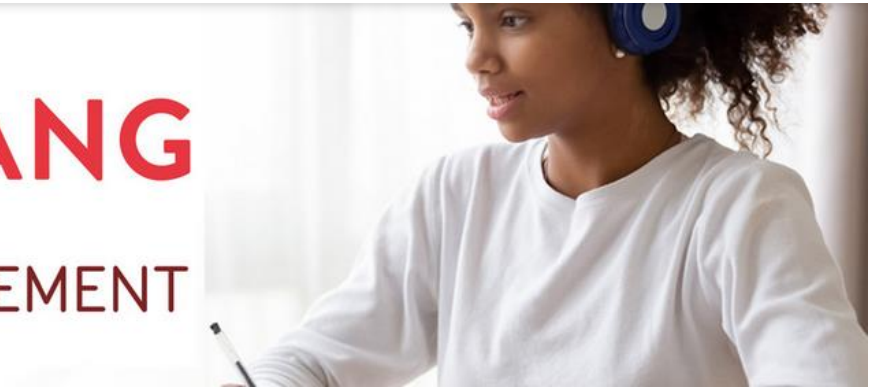
Œuvres à l'école ASCAP



<https://enseignement-artistique-culturel.circo25.ac-besancon.fr/oeuvres-a-lecole-ascap/>



- Test de positionnement en anglais pour les élèves de 3^e.
- visée de 80% des élèves au niveau A2
- Plan d'action Ev@lang : expérimentation dans le but d'exposer davantage les élèves de cycle 3 à la langue cible
- Partenariat entre l'Académie de Besançon et l'Université de Franche-Comté



- Dispositif :

un étudiant vient dans une école pour 14 séances dans une ou deux classes en co-intervention avec l'enseignant de la classe

Séances d'EMILE

Enseignement d'une matière intégrée à une langue vivante

EPS – Sciences – Histoire – Géographie – Arts – Musique

- Calendrier prévisionnel

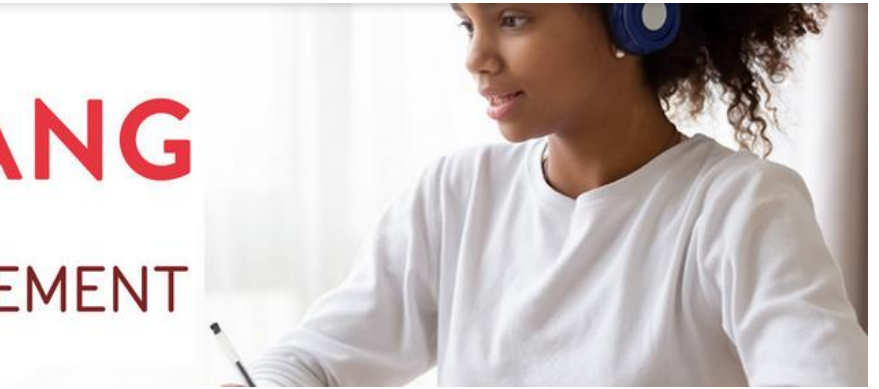
Septembre : recensement des écoles

Octobre : établissement de la liste des classes

Novembre : établissement des binômes classe/étudiant

Décembre : préparation des séances – observation de classe par l'étudiant

Janv. à mai : séances de co-intervention en classe





Accès : Pratic+ puis Arena Interne puis Enquêtes et Pilotage

[Accueil](#)

[Espace documentaire](#)

[Tableau de bord](#)

Phare, Programme de lutte contre le harcèlement à l'École

Actualités Phare

Initialisation de l'année scolaire 2024-2025

Les directeurs et directrices d'école, les chefs et cheffes d'établissement doivent initialiser l'année scolaire 2024-2025.

Dans l'onglet administration, il leur est demandé de prendre en compte le niveau de labellisation acquis et ainsi s'engager dans le programme Phare.

Toutes les données de l'année précédente sont conservées et doivent être mise à jour si cela est nécessaire.



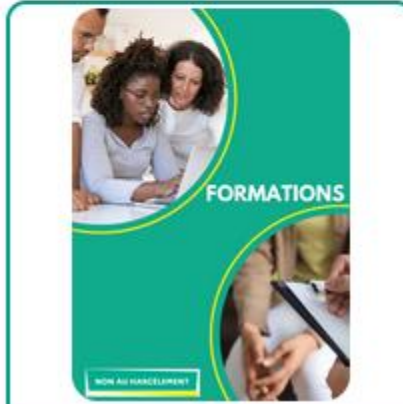
Liste des mallettes



Protocoles



10 heures d'apprentissage



02_Formations



Parcours cycle 3 et 4 - La Mae-Le jeu de l'oie NAH dématérialisé



Ambassadeurs Non au harcèlement



Temps courts



#Bienvenue Les 6^e



Questions Réponses



CanoTech par Réseau Canopé : des formations courtes et pratiques pour enrichir vos compétences

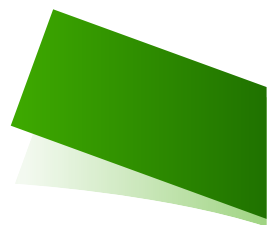
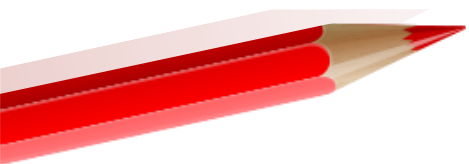


Prix Non au Harcèlement
Lauréats toutes catégories

Sécurité, sureté, santé

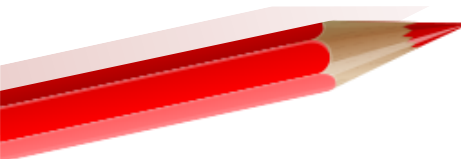


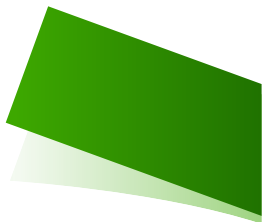
- En lien avec votre circonscription, accompagnement des directeurs sur toutes questions relatives à la santé et sécurité au travail
- Interlocutrice des collectivités sur toutes questions relatives à la santé et sécurité au travail
- Coordonnées : karine.tillier@ac-besancon.fr,
06 20 38 84 06



Sécurité incendie



- **Un unique registre de sécurité incendie** tenu dans l'école
 - **Exercices incendie** : dans le mois qui suit la rentrée, 6 mois entre chaque exercice
 - La fiche d'évaluation à **archiver**
 - **Des consignes** à communiquer et/ou afficher
 - Groupe de visite de la sous-commission : Les directeurs **doivent assister** à la visite de contrôle périodique et/ou de réception de travaux ou de **s'y faire représenter**. Se référer au rapport à la sous-commission (avis technique)
- 



Sureté

- **Le plan vigipirate** *niveau « urgence attentat »*
- **PPMS** : Données partagées sur un réseau interministériel de l'Etat

Les nouveaux **PPMS Unifiés** seront élaborés progressivement par l'assistante de prévention, à la faveur d'un échange avec la collectivité et d'une consultation du directeur d'école. Une attention particulière sera portée à la cohérence entre les procédures prévues pendant les temps scolaires et les temps périscolaires.

Le directeur est responsable de l'activation du PPMS et de sa mise en œuvre

Durant cette période transitoire, les PPMS risques majeurs et les PPMS attentat-intrusion en cours restent en vigueur, **le directeur demeurant responsable de leur actualisation et de leur mise en œuvre.**

PPMS - Exercices



Le directeur d'école ou le chef d'établissement réalise au moins **deux exercices PPMS** distincts des exercices incendie chaque année :

- l'un en septembre-octobre,
- l'autre avant les vacances d'hiver

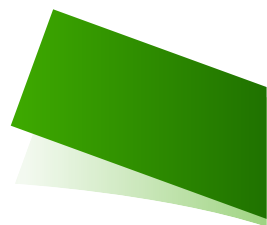
1 exercice dépend d'une organisation académique

- 1 exercice Attentat Intrusion (2 postures : se cacher/s'échapper)

- 1 exercice Risque Majeurs (risques naturels, risques technologiques, Transport de Marchandises Dangereuses : des postures différentes)

Les directeurs transmettent les retours d'expérience des exercices réalisés, application PPMS sous Pratic plus.

Ne pas les consigner dans le registre de sécurité-incendie





Un cadre réglementaire

- Qualité de l'air intérieur
- Radon
- Amiante
- Dossier aire de jeux
- Registre des équipements sportifs
- ...



Des écoles peuvent être inspectées par l'Inspecteur Santé Sécurité au Travail.




Des outils



Des outils de prévention (traçabilité des faits) : être pragmatique, factuel (données chiffrées,...) :

- L'application Faits établissements
- Le Registre Santé et Sécurité au Travail, situation propre à **une** personne
- Le DUERP

Des ressources :

- La note départementale Spéciale Santé Sécurité au Travail : explique les différents documents
 - Le mémento : condense vos obligations réglementaires en faisant référence aux textes
 - Des personnes ressources, un travail en réseau
- 

Veiller à entretenir une **communication** transversale avec les différents interlocuteurs.

